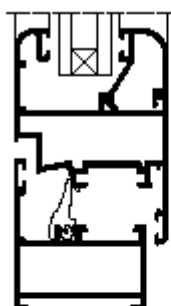
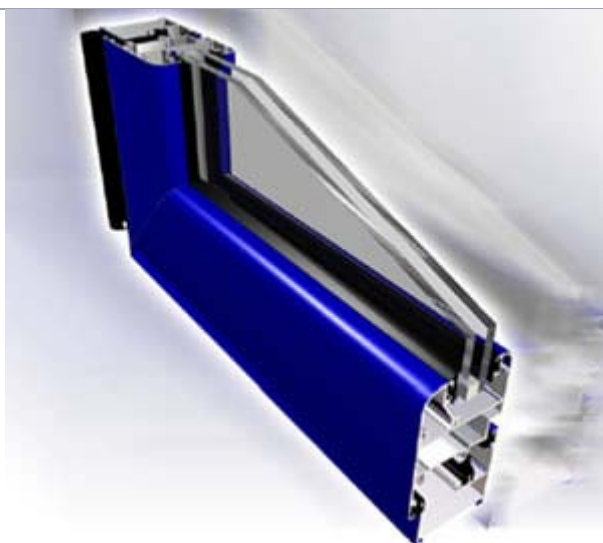


**Serie 350 EUR**  
**abisagrada 40x20**



## S - 350 EUR

Practicable de 40 mm.

**Sección** Marco.- 40 mm.  
 Hoja.- 47 mm.

**Espesor acristalado**  
 de 7,5 a 34 mm.

Prestaciones acústicas **31 (-2,-4) dB**

Transmitancia térmica **5,7 W(m<sup>2</sup> K)**

Medidas **1455 x 1485**  
 Con Cajón Monoblock

Permeabilidad al aire **CLASE 4**

Estanqueidad al agua **CLASE 8 A**

Resistencia al viento **CLASE C 4**

Medidas **1450 x 2335**  
 Con Cajón Monoblock

Permeabilidad al aire **CLASE 4**

Estanqueidad al agua **CLASE 9 A**

Resistencia al viento **CLASE C 2**

## Especificaciones técnicas

Tipo	Abisagrada
	Junta abierta con junta central
Medidas	
Cerco	40 mm.
Hoja	47 mm.
Junquillo	20 mm.
Montaje	
Cerco	Ingletado
Hoja	Ingletado
Peso máximo recomendado por hoja	75 Kg. ( <i>Practicable - 2 Bisagras</i> ) 80 Kg. ( <i>Oscilo-Batiente</i> )
Acritalamiento	
Medidas	Desde 7.5 mm. a 34 mm.
Juntas	EPDM
RPT.	No
Herraje	Cámara Europea
Posibilidades constructivas	
	Perfil de Ventana
	Perfil de Balconera
	Oscilo-Batiente
	Apertura Externa
	Mallorquina
	Solapas de 30 mm. y 40 mm.
	Cerco Monoblock
	Cercos decorativos
	Hoja sin junquillo
	Vierteaguas, Condensación, Esquineros, ...
	No es recomendable fabricar hojas con una medida de hoja inferior a 400 mm